

## FACULTY

Bottiglieri Maria Erminia  
Bucci Cristina  
Camera Silvia  
Castiglione Fabiana  
Ciacci Carolina  
Ciccio Francesco  
Compare Debora  
Cuccaro Iolanda  
Cuomo Antonio  
Danese Silvio  
De Filippo Francesca  
de Sire Roberto  
D'Onofrio Vittorio  
Fichera Alessandro  
Gravina Antonietta Gerarda  
Guarino Alessia Dalila  
Imperatore Nicola  
Lamanda Roberto  
Leone Salvatore  
Lombardi Giovanni  
Luglio Gaetano  
Martinelli Massimo  
Martorelli Luigi  
Mauro Daniele  
Melina Raffaele  
Miele Erasmo  
Miranda Agnese  
Mucherino Caterina  
Musto Dario  
Nardone Olga Maria  
Orlando Ambrogio  
Pasanisi Fabrizio  
Patturelli Marta  
Pellegrini Lucienne  
Pellino Gianluca  
Peltrini Roberto  
Picascia Desiree  
Pumpo Rossella  
Ricciolino Simona  
Rispo Antonio  
Romano Marco  
Russo Francesca  
Sampietro Gianluca  
Scotto di Santolo Salvatore  
Selvaggi Francesco  
Sordelli Ignazio  
Sorrentini Italo  
Strisciuglio Caterina  
Tamaro Stella  
Testa Anna  
Tropeano Francesca Paola  
Vespere Giuliana

Marcianise (CE)  
Napoli  
Salerno  
Napoli  
Salerno  
Napoli  
Napoli  
Napoli  
Nocera Inferiore (SA)  
Milano  
Salerno  
Napoli  
Napoli  
Dallas (TX)  
Napoli  
Marcianise (CE)  
Pozzuoli (NA)  
Pozzuoli (NA)  
Palermo  
Napoli  
Napoli  
Napoli  
Pozzuoli (NA)  
Napoli  
Avellino  
Napoli  
Caserta  
Pozzuoli (NA)  
Napoli  
Palermo  
Napoli  
Napoli  
Polla (SA)  
Napoli  
Napoli  
Napoli  
Pozzuoli (NA)  
Napoli  
Napoli  
Benevento  
Milano  
Napoli  
Napoli  
Caserta  
Napoli  
Oliveto Citra (SA)  
Napoli  
Napoli  
Napoli

## INFORMAZIONI GENERALI

Il corso è riservato a **80 partecipanti**  
Medici chirurghi specialisti in Gastroenterologia, Medicina interna, Oncologia,  
Pediatria, Reumatologia, Medicina Generale (medici di famiglia), Chirurgia Generale;

L'iscrizione è obbligatoria e dovrà pervenire  
alla segreteria organizzativa attraverso il sito [www.matmediasrl.it](http://www.matmediasrl.it)  
dead line iscrizioni **14 Dicembre 2022**



Il Corso rientra nell'Educazione Continua in Medicina  
e sono stati attribuiti **7 crediti formativi**

## SEGRETERIA SCIENTIFICA

Antonio Rispo, Anna Testa, Olga Maria Nardone, Giulio Calabrese

## PROVIDER E SEGRETERIA ORGANIZZATIVA

**MATMEDIA** s.r.l. PROVIDER N. 5117

Anna Maraniello e Simona Tagliaferri  
Sede Legale e Sede Operativa:  
Vico Tre Re a Toledo, 60 - 80132 Napoli  
tel. 081 405448 - 081 19363435 - fax. 081 2140250  
cell. 338 6704298 - 339 5935050  
e-mail: [mat.media@fastwebnet.it](mailto:mat.media@fastwebnet.it) - [www.matmediasrl.it](http://www.matmediasrl.it)

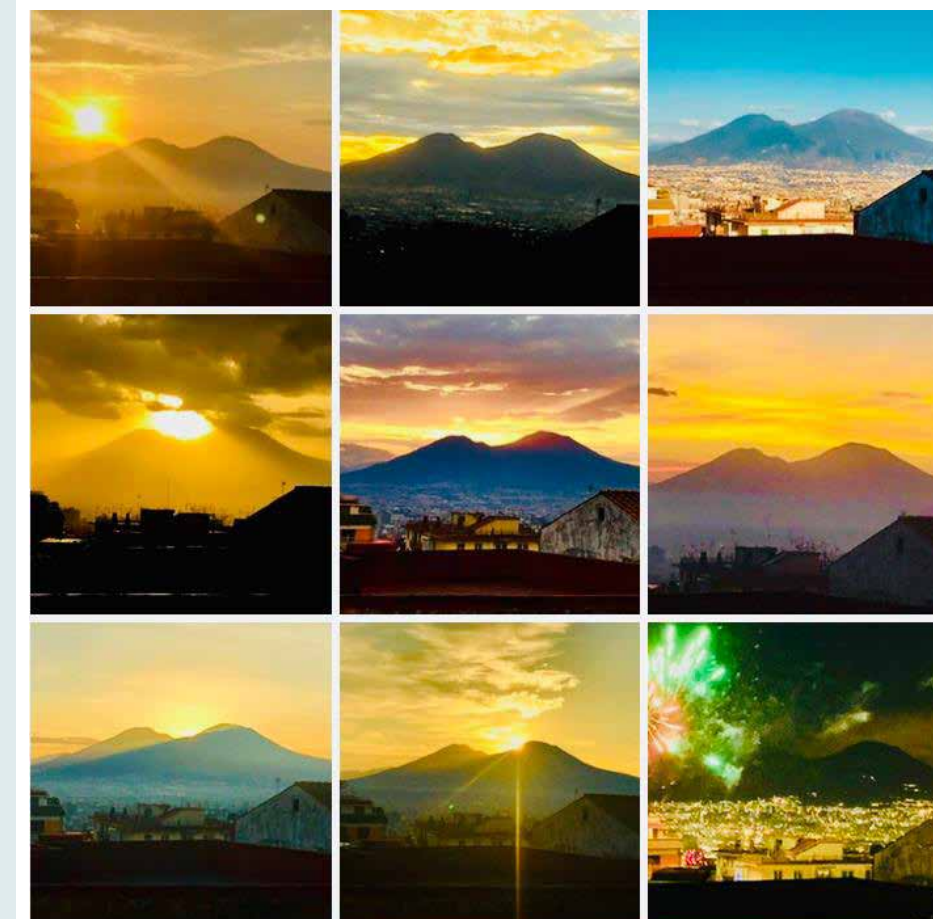
Con la sponsorizzazione non condizionante di:



Con il Patrocinio di:



# Corso di Aggiornamento IBD TRILOGY



**Napoli, 16 Dicembre 2022**  
**Università degli Studi di Napoli "Parthenope"**  
Via F. Petrarca, 80

Responsabile Scientifico: **prof.ssa Fabiana Castiglione**

## PRESENTAZIONE

Le malattie infiammatorie croniche intestinali (MICI) sono patologie croniche che impattano significativamente sulla qualità della vita e la disabilità dei pazienti. L'incremento globale dell'incidenza delle MICI in età pediatrica, la complessità di tali patologie, l'imprevedibilità che le contraddistingue e la elevata prevalenza di manifestazioni extra-intestinali, richiedono necessariamente un approccio multidisciplinare. Da ciò scaturisce l'idea dell' "IBD Trilogy", congresso annuale, nato dalla esigenza di condividere e rafforzare sempre più il lavoro di equipe multidisciplinare.

La gestione clinica delle IBD è infatti complessa, sia per le difficoltà diagnostiche che per le scelte terapeutiche. Negli ultimi decenni abbiamo assistito ad una crescita delle potenzialità terapeutiche che ha consentito di raggiungere importanti end-points a lungo termine e modificare, in tal modo, l'andamento di tali patologie. In questo contesto, appare quindi sempre più importante nella pratica clinica quotidiana stratificare il paziente in base ai fattori di rischio prognostici e personalizzare la terapia.

Contestualmente la terapia chirurgica è andata incontro ad una profonda progressione circa conoscenze e tecnologia. La chirurgia classica ha, di fatto, lasciato sempre più spazio ad approcci operatori mini-invasivi ed altamente innovativi in grado di impattare positivamente sulla qualità di vita dei pazienti.

Tali tematiche verranno affrontate nel suddetto congresso multidisciplinare che vedrà la partecipazione ed il confronto di specialisti (gastroenterologi, pediatri, chirurghi, reumatologi, nutrizionisti) italiani ed internazionali con il fine di migliorare conoscenze e strategie da adottare nella gestione delle MICI e favorire la discussione su tematiche di attuale interesse scientifico.

Il Responsabile Scientifico  
**prof.ssa Fabiana Castiglione**

## PROGRAMMA

- 8.30 Registrazione Partecipanti
- 8.45 Presentazione del Corso  
**F. Castiglione**
- 9.00 Saluti delle autorità  
**M. Triassi** - *Presidente Scuola di Medicina e Chirurgia Università degli Studi di Napoli "Federico II"*  
**G. Longo** - *Direttore Generale A.O.U. "Federico II"*  
**G.D. De Palma** - *Direttore DAI Chirurgia Generale e dei Trapianti, Endocrinologia, Malattie del Ricambio e Gastroenterologia Università degli Studi di Napoli "Federico II"*

### I SESSIONE

#### **New horizon in IBD: Towards precision medicine**

Moderatori: **F. Castiglione - A. Orlando**

- 9.30 "IBD difficult to treat" faccia a faccia tra i moderatori  
**F. Castiglione - A. Orlando**
- 9.50 New frontiers in care for chronic patients and digitalisation  
**S. Leone**
- 10.10 Challenge the experts  
**R. de Sire**
- 10.20 Esperienze a confronto: **D. Compare, A. Cuomo, A.G. Gravina, R. Lamanda, C. Mucherino, R. Pumpo, M. Romano, S. Tammaro**

### II SESSIONE

#### **Surgery and IBD - How to place surgery in IBD?**

Moderatori: **F. Selvaggi - A. Rispo**

- 10.50 Timing of Surgery in Crohn's Disease. Evidence versus Experience  
**A. Fichera**
- 11.10 How to plan surgery in CD using a per-segment approach  
**G. Sampietro**
- 11.30 Frontiers in UC management. What's the impact of the appendectomy? The Advanced- UC trial  
**G. Luglio**
- 11.50 Challenge the experts  
**F. P. Tropeano**
- 12.00 Esperienze a confronto: **V. D'Onofrio, L. Martorelli, D. Musto, G. Pellino, R. Peltrini, D. Picascia, S. Scotto di Santolo I. Sordelli**
- 12.30 Light lunch

### III SESSIONE

#### **Transition clinic - Improving the transition care of inflammatory bowel disease (IBD): perspectives and strategies**

Moderatori: **E. Miele - C. Ciacci**

- 13.30 Pediatric perspective  
**M. Martinelli**
- 13.50 Gastroenterologist perspective  
**A. Testa**
- 14.10 Challenge the experts  
**S. Camera - A.D. Guarino**
- 14.20 Esperienze a confronto: **C. Bucci, R. Melina, M. Patturelli, L. Pellegrini, C. Strisciuglio, A. Miranda**
- 14.40 LETTURA: New advanced therapy in IBD  
**S. Danese**

### IV SESSIONE

#### **Multidisciplinary management of IBD**

Moderatori: **G. Lombardi - F. Pasanisi**

- 15.30 How and when to assess malnutrition risk and nutritional status in IBD patients  
**O.M. Nardone**
- 15.50 Endpoints for extraintestinal manifestations in IBD  
**F. Ciccia - D. Mauro**
- 16.10 Challenge the experts  
**N. Imperatore**
- 16.20 Esperienze a confronto: **M.E. Bottiglieri, I. Cuccaro, F. De Filippo, S. Ricciolino, F. Russo, I. Sorrentini, G. Vespere**
- 16.50 Conclusioni  
**F. Castiglione**
- 17.00 Questionario di verifica
- 17.30 Fine lavori